



### ヒメボタルの生態と生息環境

2月15日 ほたる館情報  
ヘイケボタル 11匹



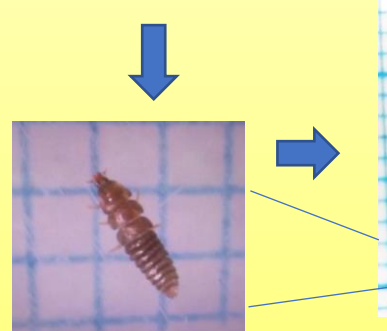
メス

オス

ゲンジボタルやヘイケボタルと違って、**ヒメボタル**の幼虫は、右の写真のような**林の中**で育ちます。エサも**陸の貝**を食べます。成虫は**オスの方が大きい**です。成虫のメスは後翅が退化して飛べません。オスは地面を這うメスを探すため、目玉がひと際大きくなっています。



生息環境～竹林・杉林・雑木林など



孵化幼虫 2mm



背側

横から見た

腹側

1 cmまで大きくなった 220日目の幼虫(令和3年2月3日)



エサ (ナミコギセル)

### ほたる館の仲間たち



#### アオダイショウ

日本本土で最大のヘビである日本固有種。腹の鱗(腹板)の両側に「クライングキール」と呼ばれる構造があるため、垂直の木の幹や壁も登れる。

### ホタル一口メモ

#### ホタルは外国にもいるの？

ホタルは日本だけだと思いませんか。実は、世界には約2000種類ものホタルがいます。(日本は約50種類) 東南アジアではホタル鑑賞ツアーが盛んです。



パプアニューギニアのホタル  
特定の木に数十万ものホタルが集まり、クリスマスツリーのように点滅します。  
撮影：大場信義氏 (ほたる館パネルより)

### 3月のイベント

- 1 ホタルと連鶴の折り紙教室  
3/13 (土) 13:00~14:00
- 2 親子で学ぶ昆虫学入門  
「昆虫採集の方法と道具」  
3/20 (土) 14:00~16:00
- 3 生き物講座  
「生き物たちのウソホント」  
3/21 (日) 14:00~15:00
- 4 原色押し花教室  
3/28 (日) 13:00~15:00

※3月3日(水)より募集開始  
※中止になる場合があります。  
ご了承ください。



## 北九州市ほたる館

#### <お申し込み・お問い合わせ先>

住所	〒803-0864 北九州市小倉北区熊谷2丁目5-1
開館時間	9:00~17:00
休館日	火曜日(祝日の場合はその次の平日) 年末年始(12/29~1/3)
HP	<a href="https://hotarukan.jimdofree.com/">https://hotarukan.jimdofree.com/</a>
	西鉄バス45番・49番 第一熊谷町から徒歩5分
お問い合わせは	TEL 090-561-0800



Facebook



Instagram

